



# Das »Familienhaus«



Terrassentür mit Holzpodest



Vorbereitung für die Fußbodenheizung



[www.havel-haus.de](http://www.havel-haus.de)

## Das »Familienhaus« – eine variable Konstruktion

Ihr **eigener** Entwurf kann realisiert werden. Sie sind nicht an ein starres System gebunden. Die Größe legen Sie selbst fest. Das »Familienhaus« ist für **Eigenleistungen** besonders geeignet, den Aufbau können Sie mit unserem Richtmeister selbst ausführen. Eine Entscheidung für ein massives Haus aus Holz bedeutet u.a., **baubiologisch besonders wertvoll** und empfohlen, **natürliche atmungsaktive Wärmedämmung**, angenehm behagliche Wohnatmosphäre, dauerhafte und durch Generationen **bewährte Haltbarkeit**, **kurze Bauzeit**, fast witterungsunabhängig, unter Berücksichtigung des **konstruktiven Holzschutzes** (ohne Chemie), **eine ökologisch sehr sinnvolle und besonders empfohlene Bauart**.



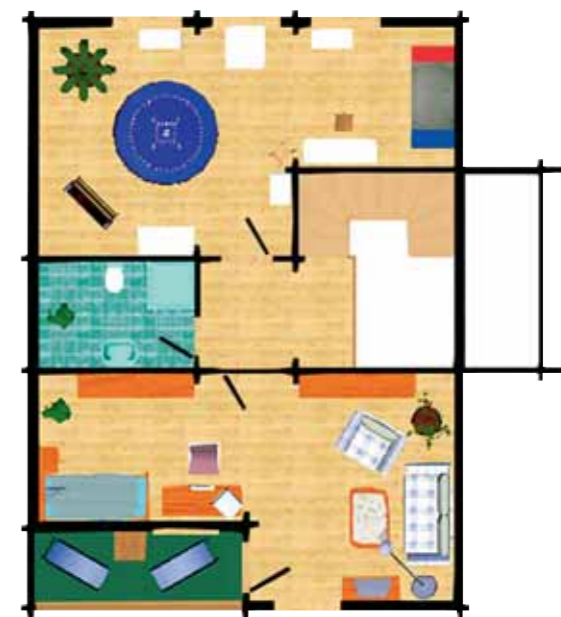
**natürlich  
+ ökologisch  
= umweltfreundlich**



**Größte Abmessung:** 8,20 x 11,22 m  
**Grundfläche:** 86 m<sup>2</sup> / Nutzfläche EG + DG ca. 150 m<sup>2</sup>  
**Wand aus:** 113 mm Blockbohle / verleimt  
**Vollwärmeeisparverordung (EnEV) inkl. Verkleidungen / Außenwände mit innerer Blockprofilverschalung oder streichfähigem Plattenwerkstoff**



Grundrissbeispiel EG »Familienhaus«



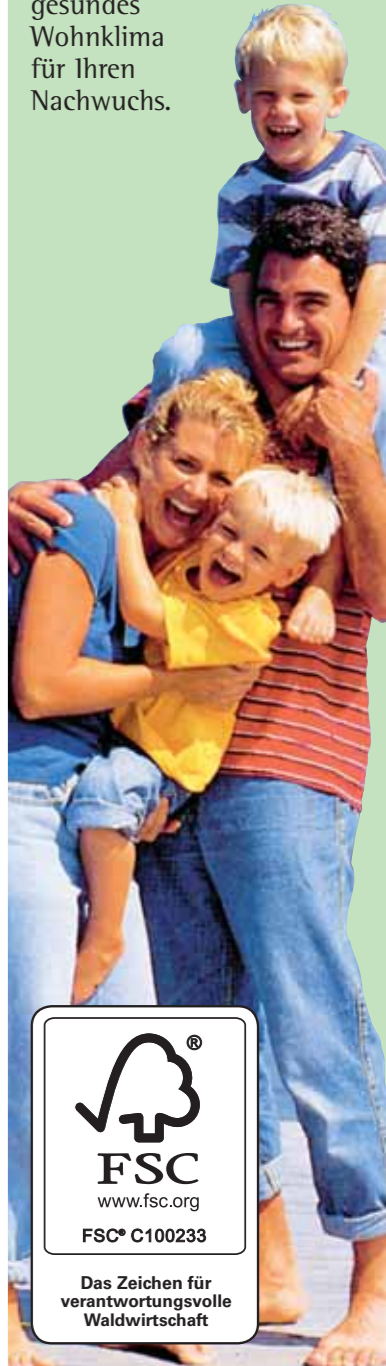
Grundrissbeispiel DG »Familienhaus«



[www.havel-haus.de](http://www.havel-haus.de)

## 86-qm-Wohn-Blockhaus

Grundrissvorschlag mit ca. 150 qm Nutzfläche für Ihre Familie, gesundes Wohnklima für Ihren Nachwuchs.



**natürlich  
+ ökologisch  
= umweltfreundlich**