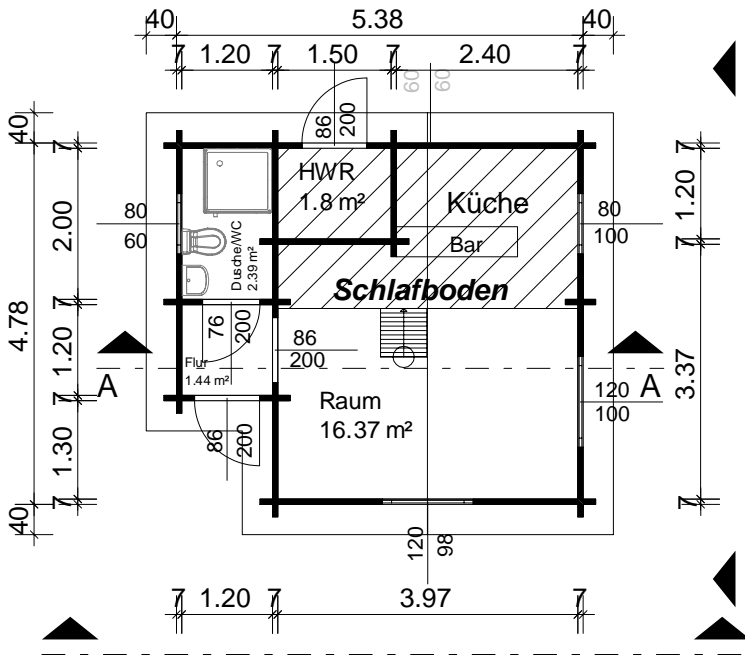
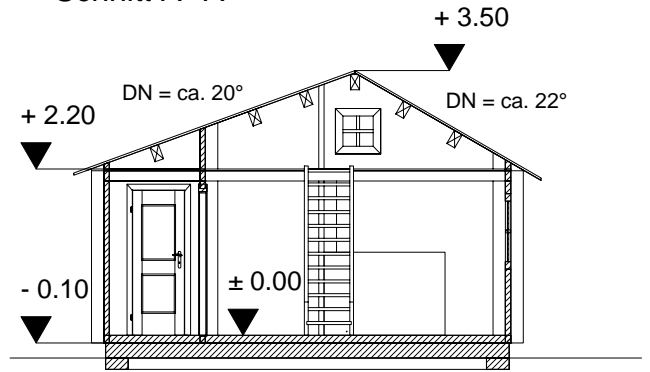


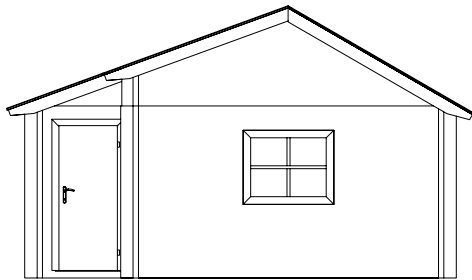
# Grundriss



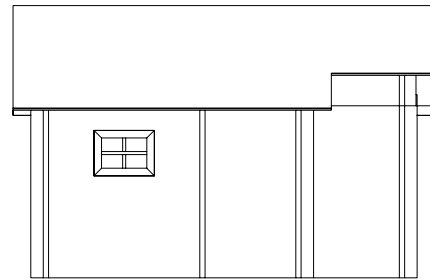
# Schnitt A--A



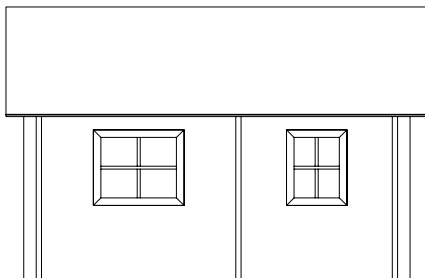
Ansicht Giebel 1



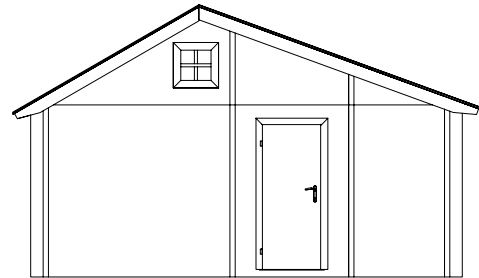
Ansicht Traufe 1



Ansicht Traufe 2



Ansicht Giebel 2



Typ: "Wannsee"  
24 qm Blockhaus

	<b>Holzindustrie Nahmitz GmbH</b> An der A 2 * 14797 Kloster Lehnin OT Nahmitz <b>www.HAVEL-HAUS.de</b> Tel.: 03382 / 704 114; Fax: 03382 / 704 212	
	Projekt: Typ "Wannsee" Serie Berliner Laube	
Bauherr:		
Architekt: / Hinweis: Diese Darstellung ist ein Entwurf. Detaildarstellungen sind nicht verbindlich.		
Dateiname: 24 qm Wannsee		
Maßstab: 1 : 100	Datum: 17.06.2009	Erdgeschoß